

DIGITAL

MOBIL

EINFACH

EFFIZIENT

COBI TIME

Effiziente Personalzeiterfassung für SAP Business One

COBI.time Lösungsüberblick



Entwickelt für die Zeiterfassung in **kleinen und mittelständischen Unternehmen**



Erschwinglich

Niedrige Gesamtbetriebskosten



Plattformunabhängig

kann von jedem Webbrowser und Mobilgerät genutzt werden



Schnelle Implementierung

Inbetriebnahme innerhalb weniger Stunden



Voll integriert

Basierend auf den bekannten und erlernten Funktionen von SAP Business One



Multilingual

Verfügbar in Deutsch und Englisch



Dynamisch

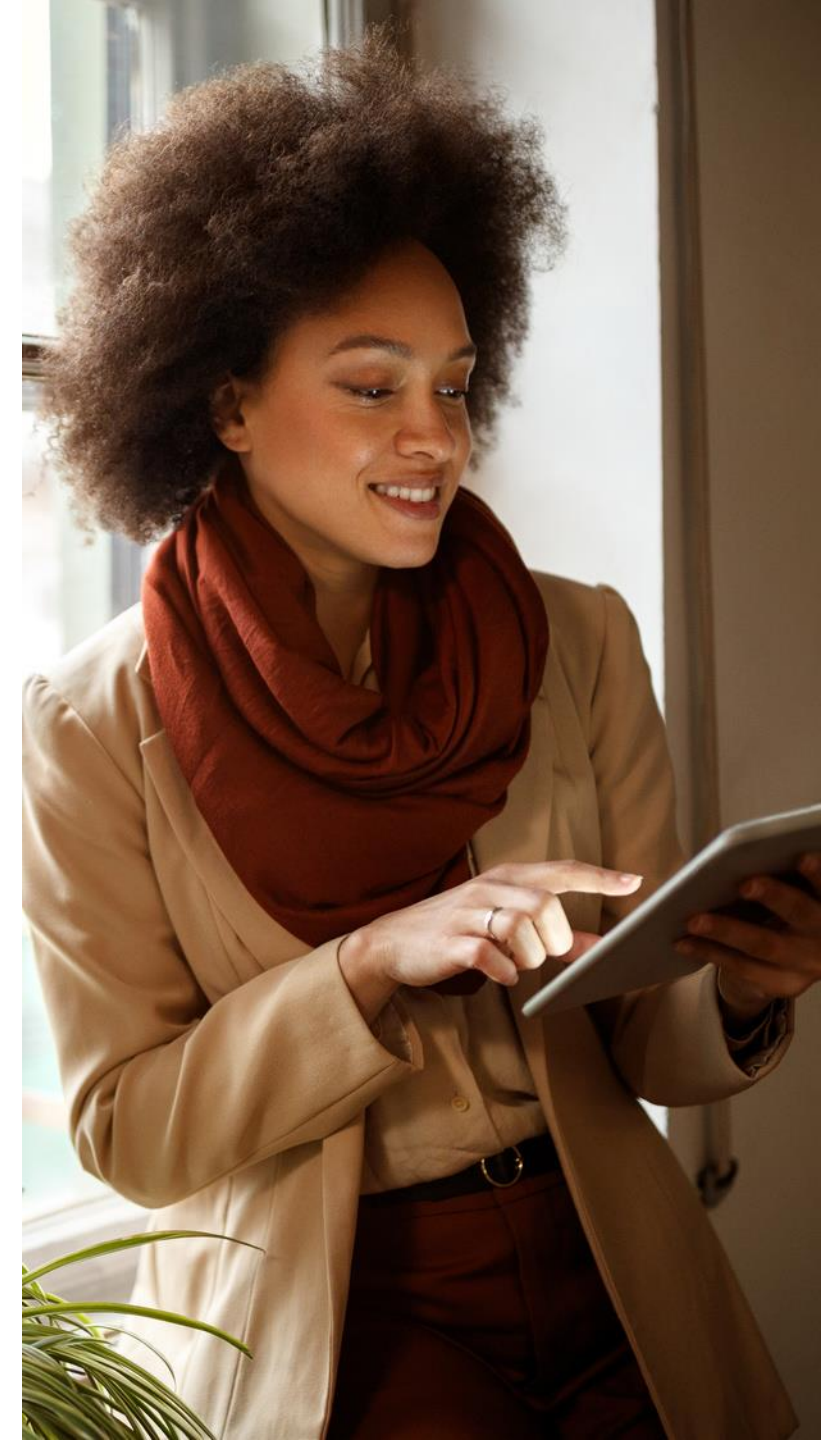
Einfaches Management von Benutzern und Rechten

Perfekte Ergänzung für Ihr Workforce Management

Ob unterwegs, im Büro, auf der Baustelle oder beim Kundenbesuch: COBI.time ist Ihre schlanke und moderne Lösung für SAP Business One, die allen Anforderungen der modernen Arbeitszeiterfassung gerecht wird - überall und jederzeit.

Als zuverlässiges Add-On bietet Ihnen COBI.time die Möglichkeit, Ihre Arbeits-, Pausen- und Projektzeiten einfach und schnell zu buchen und zu verwalten. Verknüpfen Sie Arbeitszeiten mit Projekten oder Kostenstellen und behalten Sie alle relevanten Daten im Auge.

Mit ihren umfangreichen Funktionen, wie Anwesenheitsübersicht oder Erstellung von Zeitberichten, und der Automatisierung komplexer Prozesse ermöglicht COBI.time die Optimierung Ihres Workforce Managements.



Nutzen Sie die Vorteile von **umfangreichen mobilen Funktionen**



Produktivität

Erfüllen Sie Ihre Zeitmanagementanforderungen proaktiv, reduzieren Sie Fehler und schaffen Sie Transparenz. Profitieren Sie von einem effizienteren System, indem Sie flexibel, mobil und vollständig integriert arbeiten.



Echtzeitdaten

Erhalten Sie fundierte Informationen durch eine permanente Personalzeitübersicht in Echtzeit und legen Sie den Grundstein für ein leistungsfähiges Personalzeitmanagement.

Sie haben stets einen Überblick über Arbeitszeiten, Abwesenheiten und Überstunden in Ihrem SAP Business One System.



Mobilität

Befreien Sie Ihr Unternehmen von Ausfallzeiten und Arbeitsplätzen – durch das benutzerorientierte Add-On für SAP Business One können Sie jederzeit auf Ihr System zugreifen.

Bieten Sie Ihren Mitarbeitern die Möglichkeit, jederzeit und überall ihre Arbeitszeiten zu erfassen – mit der Plattform und dem Gerät ihrer Wahl.

Lösung auf einen Blick



Moderne Zeiterfassung für SAP Business One

Bieten Sie Ihren Mitarbeitern den technologischen Standard an, den sie privat gewöhnt sind. COBI.time ist eine einfache und standardisierte Lösung mit ausgefeilten Details für SAP Business One und eignet sich für jede Branche – ob Einzelhandel, Service, Produktion, Logistik oder Gesundheitswesen.

Profitieren Sie von dieser intuitiven Lösung, die Ihnen unzählige Möglichkeiten bietet, Arbeitszeiten in Ihrem Büro oder unterwegs aufzuzeichnen. Ihre gebuchten Daten werden automatisch in die Arbeitszeitnachweise in SAP Business One übertragen. Dadurch wird Doppelarbeit vermieden und Zeit für wertschöpfende Aktivitäten eingespart.

Dank einfacher Implementierung und zukunftsweisender mobiler Technologie können Sie die Produktivität und Effizienz Ihres Unternehmens steigern.



Welches Gerät Sie auch bevorzugen, **wir haben die Lösung für Sie**



Sie können COBI.time auf allen typischen mobilen Plattformen ausführen. Die Lösung ist für Touchscreens optimiert und verfügt über eine intuitive Benutzeroberfläche. Ob Sie sich über PIN, RFID oder über den Browser anmelden - COBI.time ermöglicht die bequeme Verarbeitung Ihrer arbeitsbezogenen Informationen mit dem mobilen Gerät Ihrer Wahl.

Unterstützte Plattformen:

- Windows
- Android 4.1 und höher
- Alle modernen Browser, optimiert für Desktops
- Linux

Verbesserte Kontrolle und Zusammenarbeit mit COBI.time

Moderne Zeiterfassung müssen Arbeitsstunden einfach und präzise direkt vor Ort erfassen, Daten verarbeiten und auf Knopfdruck Analysen erstellen können. COBI.time ist ideal für Unternehmen jeder Größe und Branche und arbeitet nahtlos mit SAP Business One zusammen. Dadurch können die Mitarbeiter von einer effizienteren Arbeitszeitgestaltung profitieren und die Zusammenarbeit zwischen den Abteilungen verbessern. Mit einem professionellen Zeiterfassungssystem haben Sie jederzeit alle relevanten Daten zur Hand und stets die volle Kontrolle.

Ihre Vorteile:

- Steigern Sie die Produktivität durch automatisierte Zeiterfassungsprozesse.
- Sparen Sie doppelte Arbeit und beseitigen Sie den Papierkram, indem Sie direkt in SAP Business One Arbeitszeitblätter buchen.
- Verwenden Sie das Gerät Ihrer Wahl einfach und intuitiv.

Machen Sie es einfach mit voller Integration

In der heutigen schnelllebigen und sich ständig verändernden Geschäftswelt muss Ihre Personalabteilung mit allen Mitarbeitern in Kontakt treten können, um wichtige Informationen in Echtzeit bereitzustellen.

COBI.time enthält moderne Funktionen zur modernen Personalzeiterfassung in SAP Business One. Die Lösung verfügt über eine mehrsprachige Benutzeroberfläche und ist international anwendbar.

Sie gewinnen Effizienz, Übersicht und Kontrolle.



SAP HANA

Microsoft SQL Server

SAP Business One

COBI TIME

Standard Funktionen



Standard Funktionen

Die Anwendung erweitert Ihre SAP Business One Lösung um innovative Funktionen:

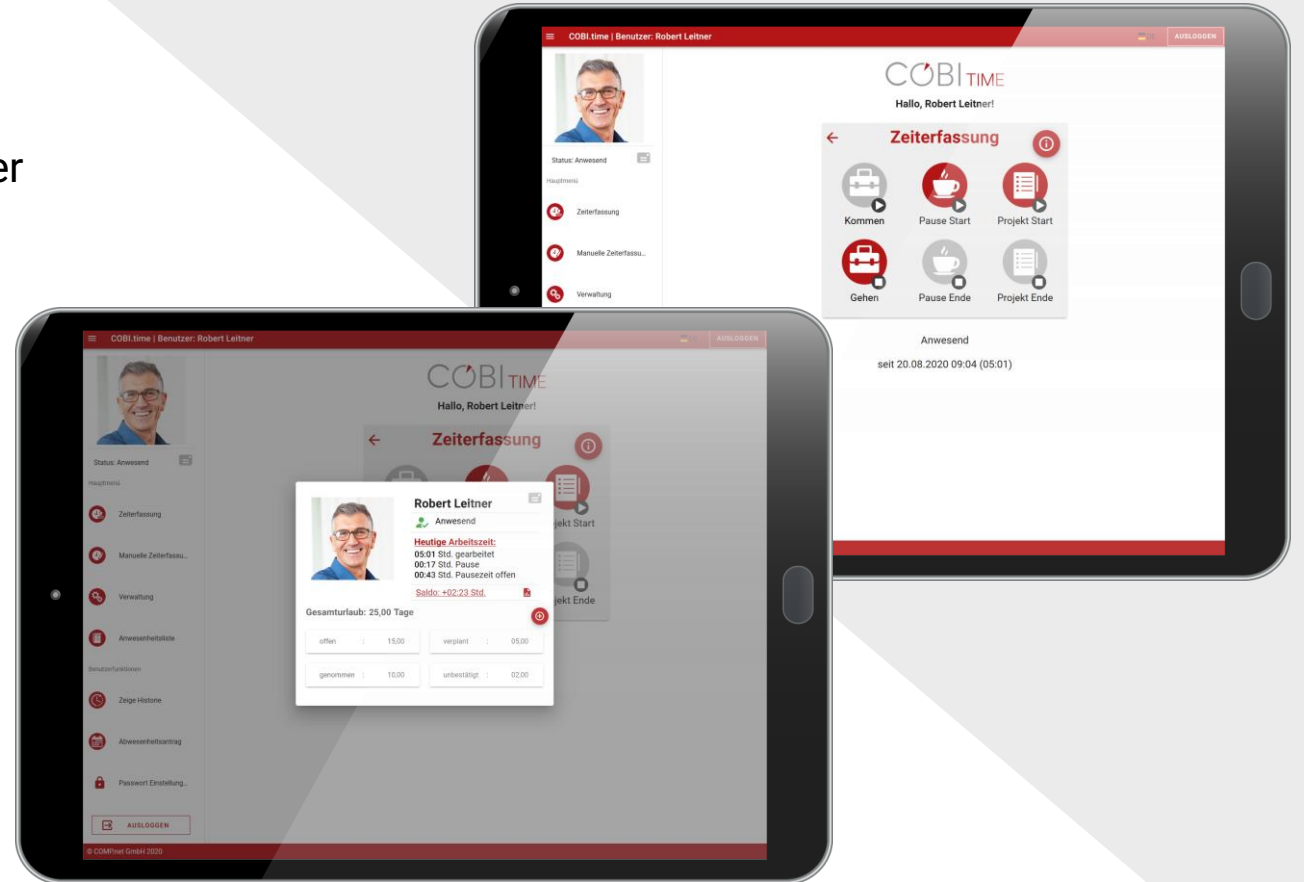
- Arbeitszeiterfassung
- Manuelle Zeiterfassung
- Benutzerverwaltung
- Projektverwaltung
- Anwesenheitsliste
- Arbeitszeitkonten
- Projektstufen Berechtigungen
- Abwesenheiten



Arbeitszeiterfassung

Mit COBI.time können Sie über den typischen Web-Browser oder Ihr Mobilgerät Ihre Arbeitszeit einfach erfassen.

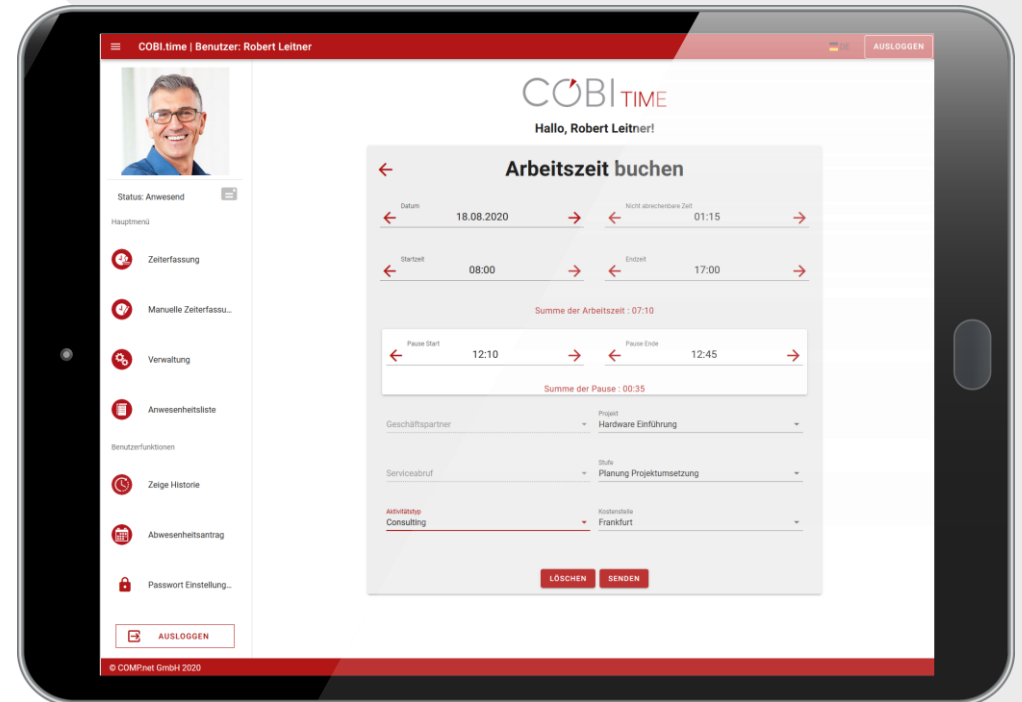
- Kommen / Gehen
- Pausenstart / Pausenende
- Verknüpfung von Arbeitszeiten mit Projekten



Manuelle Buchung

Falls Sie ohne Internetverbindung unterwegs sind, können Sie Ihre Arbeitszeiten manuell nachtragen oder verbuchte Arbeitszeit korrigieren. Neben der Arbeits- und Pausendauer, können Sie auch nicht verrechenbare Zeiten buchen. Weisen Sie Ihren Zeiten im Handumdrehen Kostenstellen, Aktivitätstypen oder Projekte zu.

- Buchung von Start-, End- und Pausenzeiten
- Angabe von verrechenbaren Zeiten
- Kostenstellen / Aktivitätstypen / Projekte



COBI TIME | Benutzer: Robert Leitner

Hallo, Robert Leitner!

Arbeitszeit buchen

Datum: 18.08.2020 Nicht verrechenbare Zeit: 01:15

Startzeit: 08:00 Endzeit: 17:00

Summe der Arbeitszeit: 07:10

Pause Start: 12:10 Pause Ende: 12:45

Summe der Pause: 00:35

Geschäftspartner: Hardware Einführung

Serviceanruf: Planung Projektumsetzung

Aktivitätstyp: Consulting Kostenstelle: Frankfurt

LÖSCHEN SENDEN

© COMPInet GmbH 2020

Benutzerverwaltung

Importieren Sie Benutzer aus Ihrem SAP Business One Mitarbeiterstamm und legen Sie deren Berechtigungen fest.

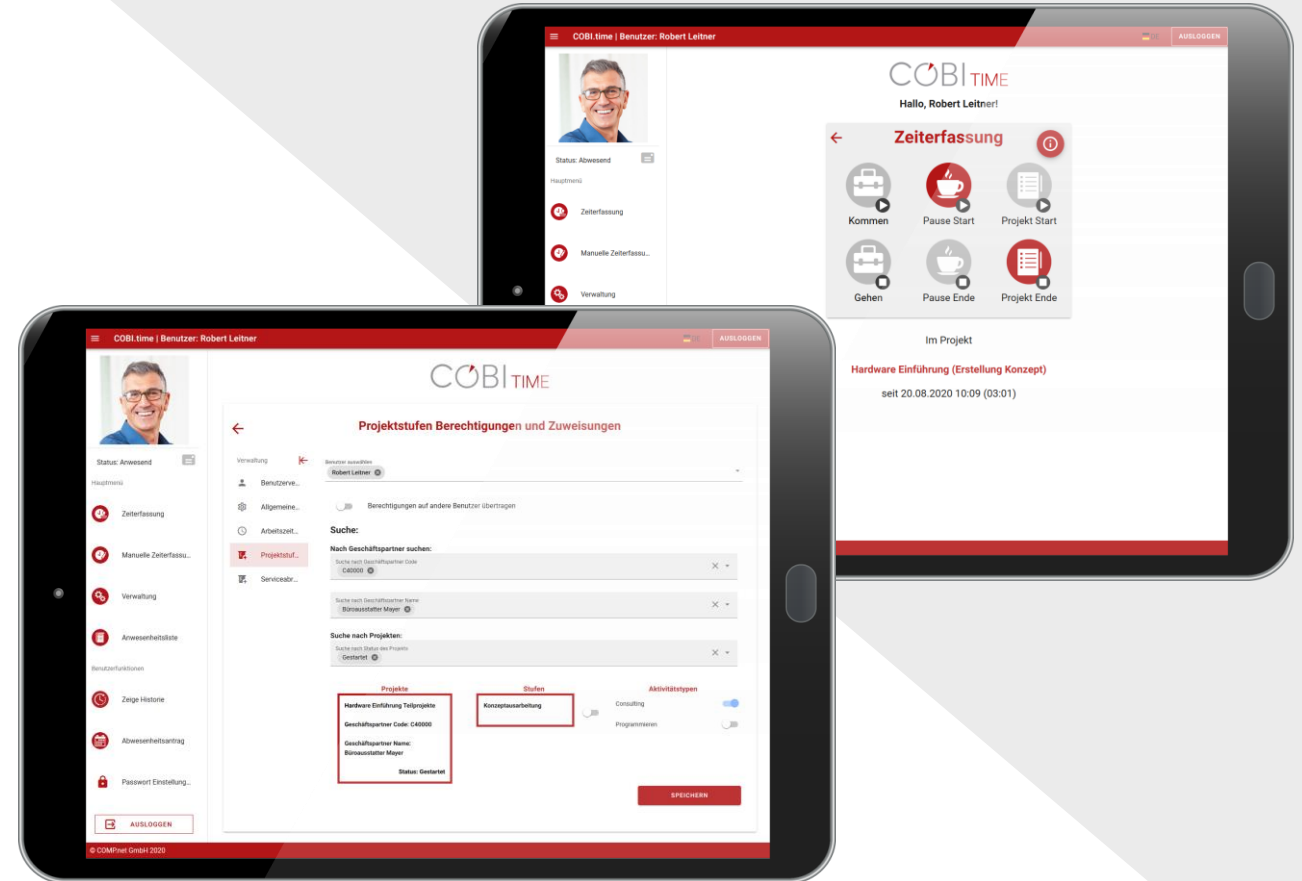
- Administrator
- Benutzer
- Benutzer Manager
- Projekt Benutzer
- Projekt Manager
- Anwesenheitsliste
- Master Anwesenheitsliste
- Manuelle Zeiterfassung
- Arbeitszeiten einsehen



Projektverwaltung

Erstellen Sie Projekte und weisen Sie diese den jeweiligen Mitarbeitern in Ihrem Unternehmen zu. Ihre Mitarbeiter können ihre Arbeitszeit dann in Projektstufen den Projekten zuweisen und Aktivitäten hinterlegen.

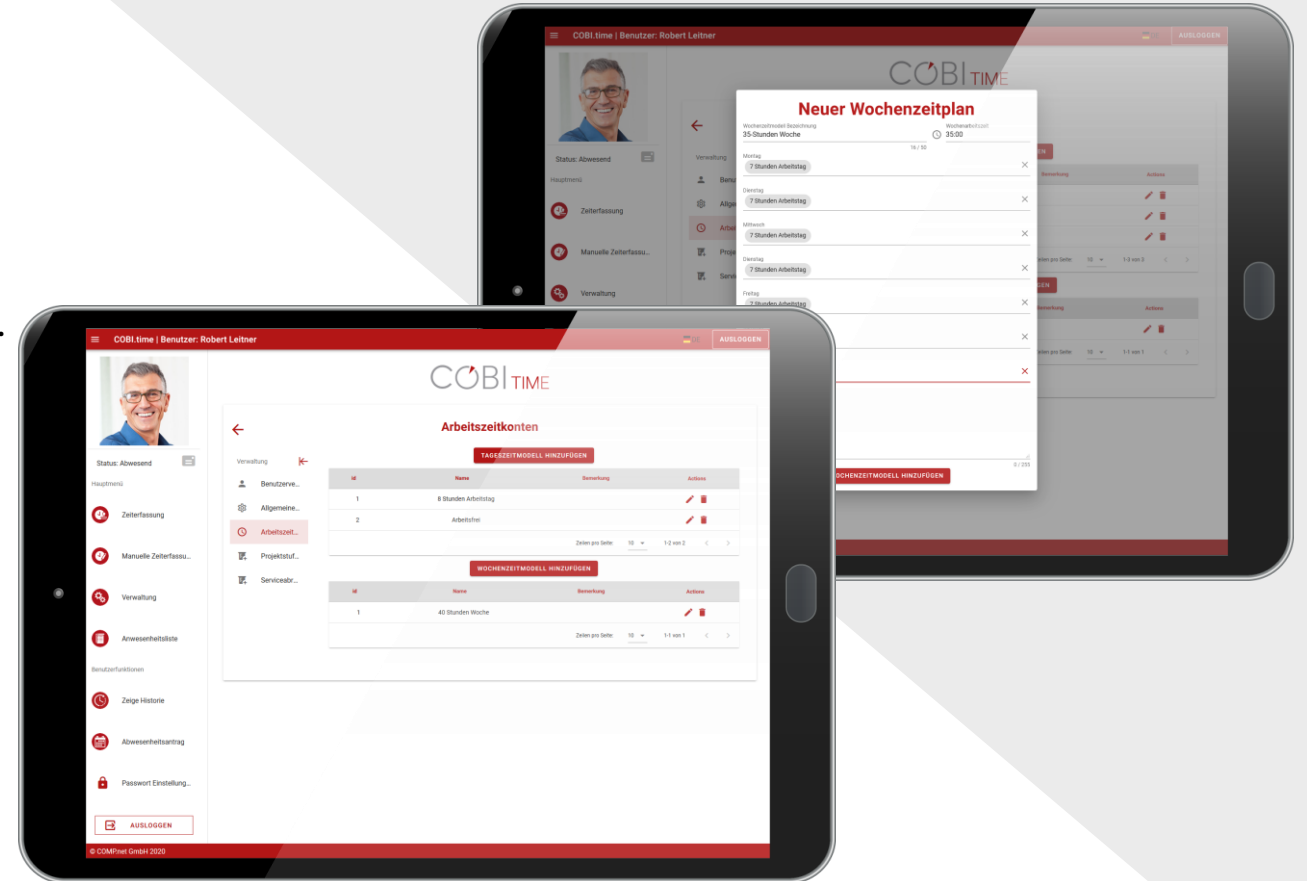
- Überblick aktueller Projekte
- Arbeitszeiten auf Projekte buchen
- Zuordnung von Benutzern zu Projekten
- Speichern der Zuordnung in SAP Business One



Arbeitszeitkonten

Definieren Sie individuelle Tageszeitmodelle sowie Wochenzeitmodelle und weisen Sie diese dem jeweiligen Benutzer zu, um Soll- und Ist-Zeiten bequem auszuwerten.

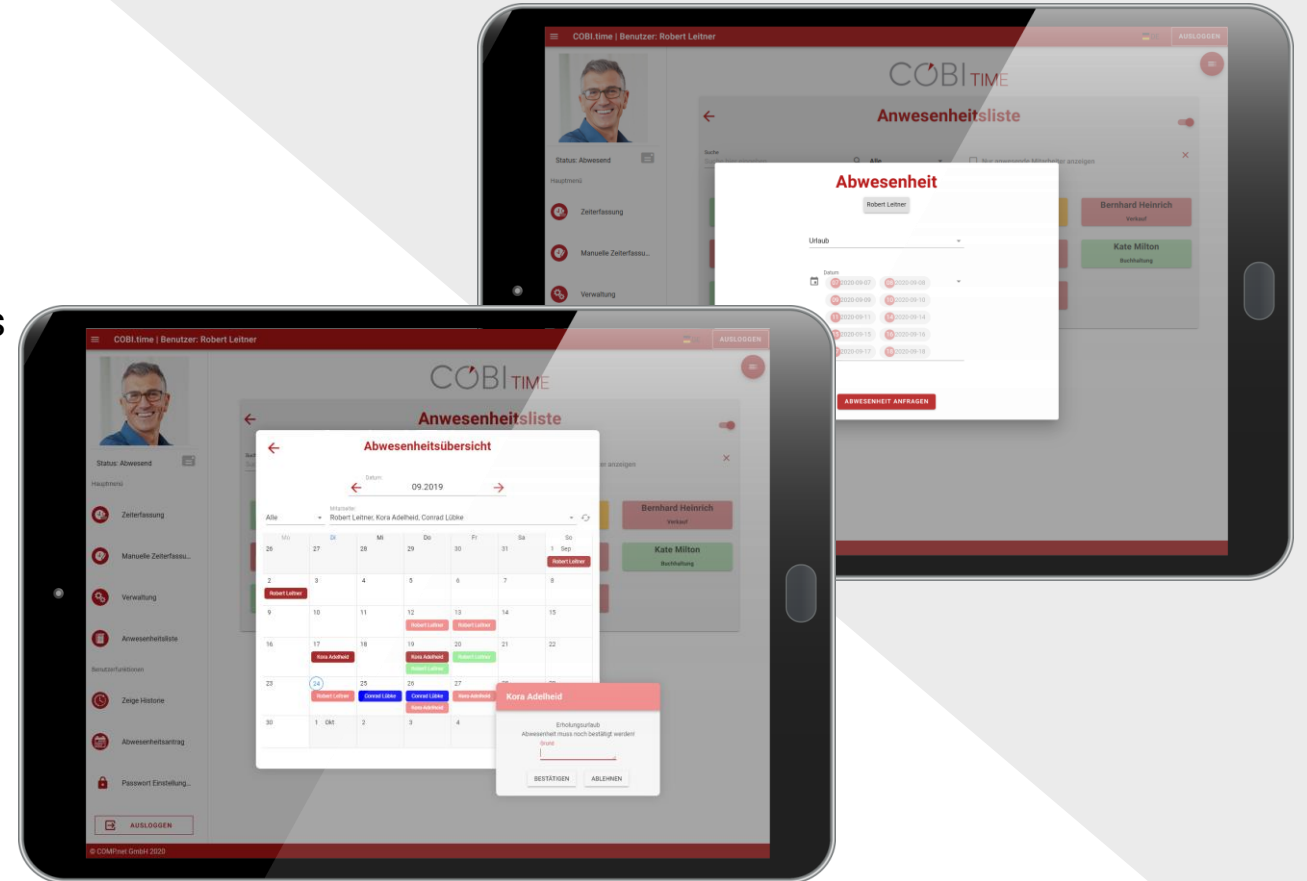
- Tageszeitmodelle / Wochenzeitmodelle definieren
- Arbeitszeitkonten zuweisen
- Auswerten von Soll- und Ist-Zeiten
- Speichern der Zuweisung in SAP Business One



Abwesenheiten

Abwesenheiten wie Urlaube oder Fortbildungen behalten Sie über den Abwesenheitskalender immer im Blick. Anträge für Abwesenheiten können in COBI.time ebenfalls versendet und genehmigt werden.

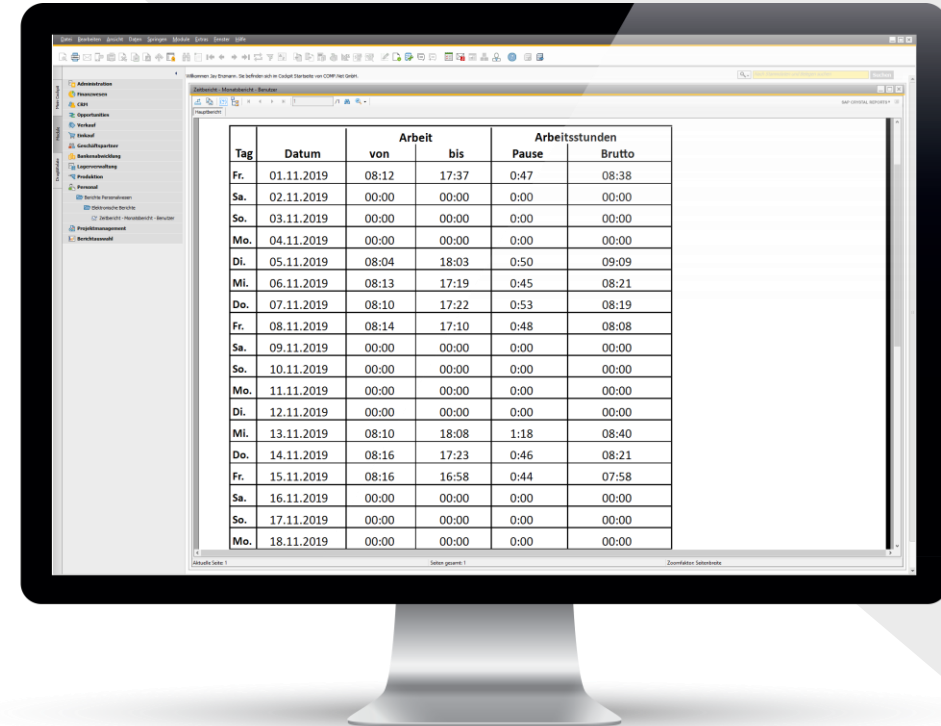
- Überblick aller Abwesenheiten
- Anträge für Abwesenheiten stellen
- Abwesenheiten genehmigen



Übertragung an SAP Business One

Alle Tätigkeiten die Sie in COBI.time verbuchen werden automatisch an Ihr SAP Business One System gesendet und gespeichert.

- Überblick verbuchter Arbeitszeiten
- Überblick der Berechtigungen der Benutzer
- Überblick angelegter Projekte
- Überblick der Arbeitszeitkonten
- Überblick von Abwesenheiten



Tag	Datum	Arbeit von	Arbeit bis	Arbeitsstunden Pause	Arbeitsstunden Brutto
Fr.	01.11.2019	08:12	17:37	0:47	08:38
Sa.	02.11.2019	00:00	00:00	0:00	00:00
So.	03.11.2019	00:00	00:00	0:00	00:00
Mo.	04.11.2019	00:00	00:00	0:00	00:00
Di.	05.11.2019	08:04	18:03	0:50	09:09
Mi.	06.11.2019	08:13	17:19	0:45	08:21
Do.	07.11.2019	08:10	17:22	0:53	08:19
Fr.	08.11.2019	08:14	17:10	0:48	08:08
Sa.	09.11.2019	00:00	00:00	0:00	00:00
So.	10.11.2019	00:00	00:00	0:00	00:00
Mo.	11.11.2019	00:00	00:00	0:00	00:00
Di.	12.11.2019	00:00	00:00	0:00	00:00
Mi.	13.11.2019	08:10	18:08	1:18	08:40
Do.	14.11.2019	08:16	17:23	0:46	08:21
Fr.	15.11.2019	08:16	16:58	0:44	07:58
Sa.	16.11.2019	00:00	00:00	0:00	00:00
So.	17.11.2019	00:00	00:00	0:00	00:00
Mo.	18.11.2019	00:00	00:00	0:00	00:00

Quick Facts



Funktionen auf einen Blick

- Buchen von Arbeits-, Pausen- und Projektzeiten
- Arbeitszeiten nachbuchen oder korrigieren über die manuelle Zeiterfassung
- Buchung auf Kostenstellen
- Benutzer- und Rechteverwaltung
- Benutzerimport aus den Mitarbeiterstammdaten von SAP Business One
- Projekte anlegen, verwalten und zuweisen
- Arbeitszeitkontenmodelle definieren und zuweisen
- Automatische Auswertung von Soll- und Ist-Zeiten
- Filterbare Anwesenheitsliste nach Teams
- Abwesenheiten wie z.B. Urlaub, Training, Krankheit, uvm.
- Antragsverwaltung und Genehmigungsprozess von z.B. Urlaubsanträgen, Auslandsaufenthalten, Schulungen, uvm.
- Erfassung der Arbeitszeiten von Mitarbeitern ohne SAP Business One Lizenz
- Login via PIN, RFID oder Gesichtserkennung
- Unterstützung von Sprachsteuerung

Vorteile auf einen Blick

- ✓ Inbetriebnahme innerhalb von wenigen Stunden
- ✓ Integration in SAP Business One
- ✓ Kostengünstiges Lizenzmodell
- ✓ Anwesenheitsübersicht in Echtzeit
- ✓ Gesichtserkennung
- ✓ Sprachsteuerung
- ✓ Abwesenheitsbericht z.B. Urlaub, Krankheit, Fortbildung, etc.
- ✓ Sperren/Freischalten von Funktionen pro Benutzer
- ✓ Login über RFID, PIN oder Benutzer + Passwort
- ✓ Zwei Faktor Authentifizierung
- ✓ Mobile Zeiterfassung von überall
- ✓ Intuitive Benutzeroberfläche
- ✓ Touchscreen optimiert
- ✓ Automatische Erstellung von Zeitberichten
- ✓ Kundenspezifische Sonderfunktionen und Branding
- ✓ Multiplattformfähig und webbasiert

Mehr erfahren

Erfahren Sie mehr über den Einsatz von COBI.time und wie Sie Ihre Personalzeiterfassung optimieren können.

[Lösungsüberblick](#)

www.cobisoft.de



COMP.net folgen auf



www.compnetgmbh.de

© 2019 COMP.net GmbH. Alle Rechte vorbehalten.

Weitergabe und Vervielfältigung dieser Publikation oder von Teilen daraus sind, zu welchem Zweck und in welcher Form auch immer, ohne die ausdrückliche schriftliche Genehmigung durch COMP.net GmbH nicht gestattet.

In dieser Publikation enthaltene Informationen können ohne vorherige Ankündigung geändert werden. Die von COMP.net GmbH oder deren Vertriebsfirmen angebotenen Softwareprodukte können Softwarekomponenten auch anderer Softwarehersteller enthalten. Produkte können länderspezifische Unterschiede aufweisen.

Die vorliegenden Unterlagen werden von COMP.net GmbH bereitgestellt und dienen ausschließlich zu Informationszwecken. Die COMP.net GmbH übernimmt keinerlei Haftung oder Gewährleistung für Fehler oder Unvollständigkeiten in dieser Publikation. Die COMP.net GmbH steht lediglich für Produkte und Dienstleistungen nach der Maßgabe ein, die in der Vereinbarung über die jeweiligen Produkte und Dienstleistungen ausdrücklich geregelt ist. Keine der hierin enthaltenen Informationen ist als zusätzliche Garantie zu interpretieren.

Insbesondere ist die COMP.net GmbH in keiner Weise verpflichtet, in dieser Publikation oder einer zugehörigen Präsentation dargestellte Geschäftsabläufe zu verfolgen oder hierin wiedergegebene Funktionen zu entwickeln oder zu veröffentlichen. Diese Publikation oder eine zugehörige Präsentation, die Strategie und etwaige künftige Entwicklungen, Produkte und/oder Plattformen der COMP.net GmbH kann jederzeit und ohne Angabe von Gründen unangekündigt geändert werden. Die in dieser Publikation enthaltenen Informationen stellen keine Zusage, kein Versprechen und keine rechtliche Verpflichtung zur Lieferung von Material, Code oder Funktionen dar. Sämtliche vorausschauenden Aussagen unterliegen unterschiedlichen Risiken und Unsicherheiten, durch die die tatsächlichen Ergebnisse von den Erwartungen abweichen können. Dem Leser wird empfohlen, diesen vorausschauenden Aussagen kein übertriebenes Vertrauen zu schenken und sich bei Kaufentscheidungen nicht auf sie zu stützen.

COMP.net GmbH und andere in diesem Dokument erwähnte Produkte und Dienstleistungen von COMP.net GmbH sowie die dazugehörigen Logos sind Marken oder eingetragene Marken der COMP.net GmbH. Alle anderen Namen von Produkten und Dienstleistungen sind Marken der jeweiligen Firmen.